



**WAT HEB JE AAN
EEN GOED GEBIT**

**ALS ER NIKS
TE LACHEN VALT**

Loesje

Wat heb je aan een (goede) richtlijn
als hij toch niet gebruikt wordt?

Margot Fleuren

TNO | Kennis voor zaken



Bloemlezing vragen / obstakels

- Hoe zorg ik als manager voor een goed verlopend implementatieproces?
- Hoeveel tijd en geld kost een implementatietraject?
Waar haal ik dat vandaan?
- Hoe meet / weet je of een richtlijn wordt gebruikt?
- Hoe geef je vervolg aan implementatie (lange termijn gebruik)?
- Hoe zit het met landelijke ondersteuning?
Welke organisatie doet wat?
Wat kunnen we verwachten aan steun / scholing / financiering?



Indeling

- Invoeringsactiviteiten (hst 4)
- Monitoring van het gebruik van de richtlijnen (hst 5)
- Ondersteuningsstructuur (hst 3)



Indeling

- Historie invoering en monitoring richtlijnen
- Toelichting op hoofdstukken



Historie (1)

- Gehoorstoornissen 1998 -> alleen verspreid
Tevens onderzoek factoren die invoering beïnvloeden
- Uitkomsten:
 - Groot draagvlak richtlijnen JGZ-medewerkers
 - Geen goede infrastructuur voor invoering
 - Ontbreken implementatie expertise organisaties
- Raamwerk invoering JGZ-richtlijnen (2002)
- Evaluatie van raamwerk -> rapport basisvoorwaarden (2006)
- Opdracht Centrum Jeugdgezondheid invoering en monitoring (2010)



Historie (2)

- Vanaf 1998 ingezet op koppeling ontwikkeling, invoering en monitoring/evaluatie
- Dit ter voorkoming klassieke valkuil, namelijk wel veel richtlijnen die vervolgens niet gebruikt worden
- Realiteit:

	Ontwikkeling	Invoering	Evaluatie
1996 – 2005	+	-	+
2005 – 2007	+	-	-
2008 – 2010	+	+/-	-



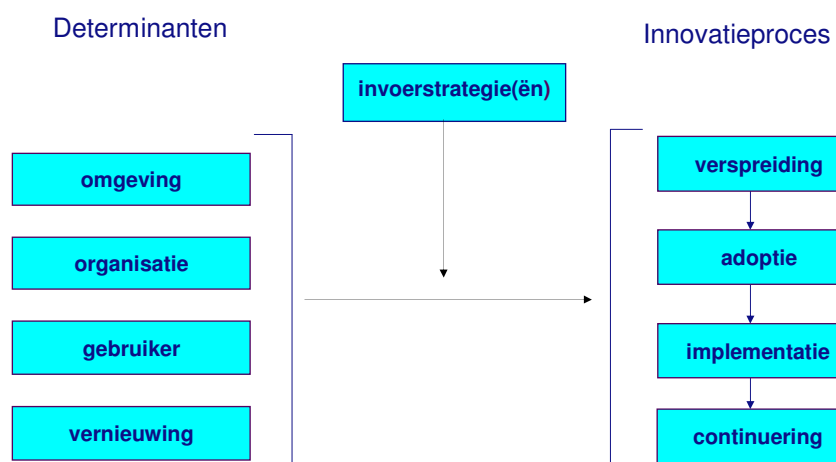
Gevolgen

- Veel richtlijnen die niet (kunnen) worden gebruikt
- Veel vragen / problemen (zie bloemlezing)
- Onduidelijk wat stand van zaken is m.b.t. invoering en gebruik
- Centrum Jeugdgezondheid kan geen regie voeren



Model voor invoering vernieuwingen

(Fleuren e.a. 2004, 2006)

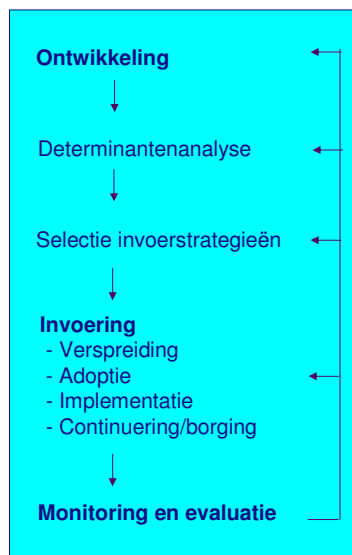


Kenmerken succesvolle invoerstrategieën

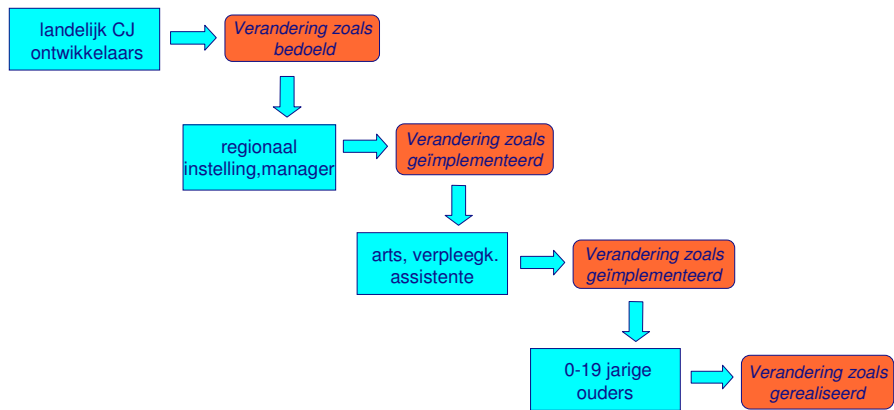
- effectieve en bruikbare materialen (ontwikkeling)
- massamediale en interpersoonlijke voorlichting (adoptie)
- training en coaching bij initiële ingebruikname én vervolg (implementatie)
- uitwisseling van ervaringen (implementatie/continuering)
- support en integratie op organisatieniveau (implementatie/continuering)
- werken met richtlijn monitoren en evalueren
- inrichten van een ondersteuningsstructuur



Innovatiecyclus



Raamwerk: Ondersteuningsstructuur



Bespreken in groepen plannen van aanpak

- Wat mist u eventueel? Hebt u ideeën om de aanpak te verbeteren?
- *Waarom en wanneer* moet een activiteit uitgevoerd worden?
- *Wie is verantwoordelijk* voor de beschreven activiteit c.q. de uitvoering ervan?
- *Hoe* moeten de activiteiten gerealiseerd worden?

